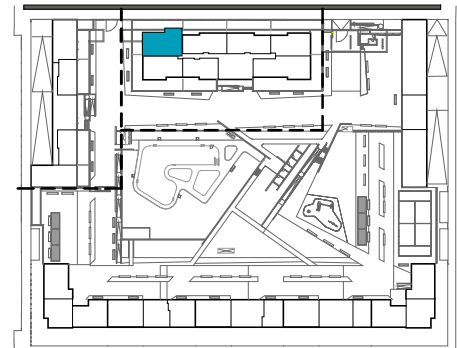




EMPLAZAMIENTO



CUADRO DE SUPERFICIES

| | |
|---------------------------------|----------------------------|
| Vestíbulo | 2,67 m ² |
| Salón-Comedor | 19,41 m ² |
| Cocina | 7,42 m ² |
| Distribuidor | 3,42 m ² |
| Dormitorio Principal | 11,88 m ² |
| Baño Principal | 3,96 m ² |
| Dormitorio 2 | 11,10 m ² |
| Dormitorio 3 | 8,19 m ² |
| Baño 2 | 3,35 m ² |
| Total Sup. Útil Interior | 71,40 m² |

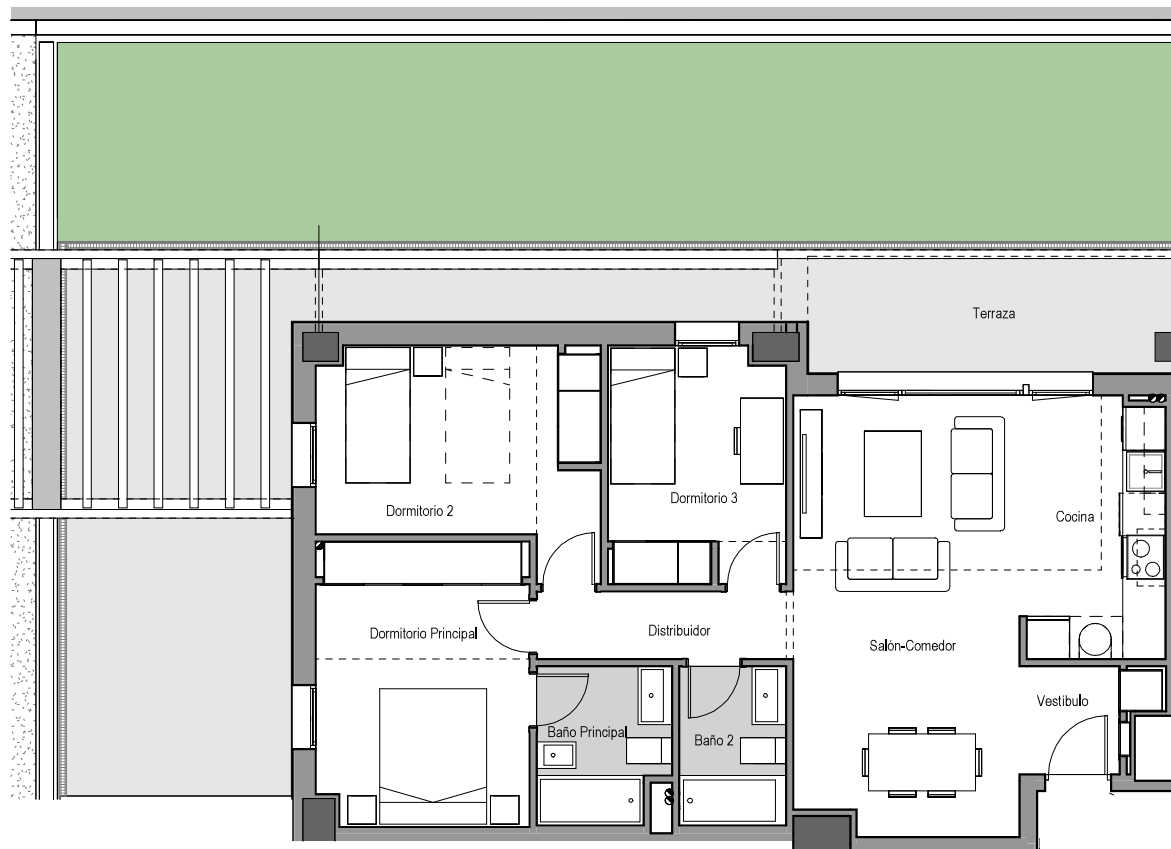
| | |
|---------------------------------|----------------------------|
| Terraza | 87,44 m ² |
| Total Sup. Útil Exterior | 87,44 m² |

| | |
|--|-----------------------------|
| Total Sup. Útil | 158,84 m² |
| Total Sup. Construida incl. ZZCC(*) | 99,74 m² |

Según Decreto BOJA 218/2005

| | |
|---|-----------------------------|
| Total Sup. Útil | 78,54 m² |
| Total Sup. Construida incl. ZZCC | 104,20 m² |

(*) Sin incluir superficie construida de terrazas
Sin incluir Soportales



Selecta Ática Edificio I Portal 7 - Planta Baja - Letra C. Tipo 3.2

La información aquí contenida puede ser modificada durante el transcurso de la ejecución de la obra por exigencias técnicas o jurídicas, sin que ello implique menoscabo en el nivel global de calidades. El mobiliario, incluido el de cocina, se refleja a efectos meramente decorativos, sin que se incluya en la oferta. Los peldaños de acceso a la vivienda y salidas a patios, puede alterarse en función de la rasante de las calles y corresponde a la D.F. fijar el criterio.

1 m 2 m 3 m 4 m 5 m